

Enologia



T 26 - 32 - 43 - 60 - 75

T 26 - 32 - 43 - 60 - 75

IT Soluzioni innovative per la pressatura delle uve
RO Soluții inovatoare pentru presarea strugurilor
FR Solutions innovantes pour le pressurage des raisins

DE Innovative Lösungen für die Traubenpressung
ES Soluciones innovadoras para el prensado de las uvas



Velvet T43



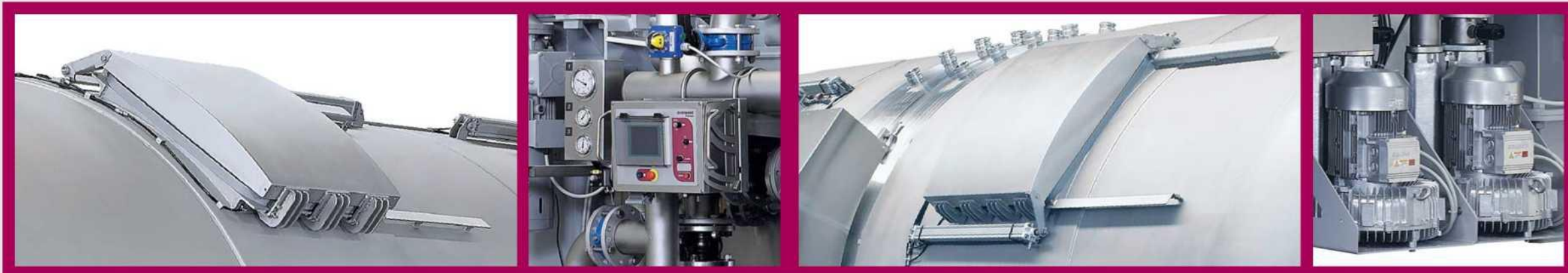
Velvet T75

IT Presse pneumatiche serbatoio chiuso
RO Prese pneumatice cu rezervor închis

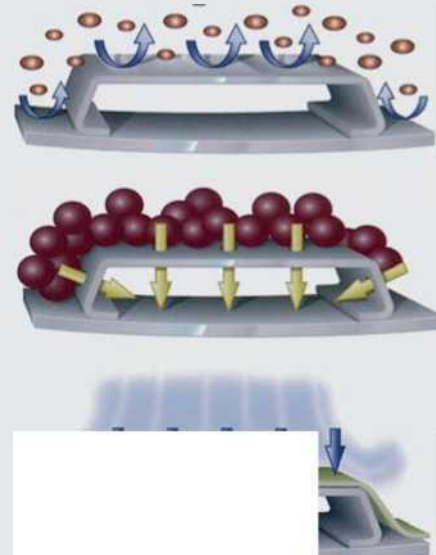
FR Pressoirs pneumatiques cuve fermée

DE Pneumatische Pressen mit geschlossenem Tank

ES Prensas neumaticas de tanque cerrado



T 26 - 32 - 43 - 60 - 75



IT Serbatoio
Serbatoio chiuso in acciaio inossidabile AISI 304 certificato 97/23/CE (PED). Canaline lucidate a specchio (A), autopulenti ad elevata capacità drenante (B). Grazie al particolare disegno della canalina e della membrana è possibile pressare anche quantitativi minimi di prodotto, senza limiti di quantità (C).

RO Rezervor de presare
Rezervor închis din oțel inoxidabil AISI 304 certificat conform 97/23/CE (PED). Canale cu capacitate mare de scurgere (B), cu luciu oglindă (A), autoepurare. Datorită proiectării speciale a canalului și membranei, este posibilă presarea unor loturi mici, fără necesitatea unei sarcini minime (C).

FR Cuve
Cuve fermée en acier inox AISI 304 certifié 97/23/CE (PED). Drains poli-miroirs (A), autonettoyants à haute capacité drainante (B). Grâce à la forme particulière du drain et de la membrane on peut presser une quantité réduite de produit (C).

DE Tank
Geschlossener Tank aus Edelstahl AISI 304 (Zertifikat 97/23/CE PED). 3D-Hochglanzpolierte Kanäle (A), selbstreinigend und mit hoher Drainage-Kapazität (B). Durch die spezielle Form der hochglanzpolierten Oberfläche und Pressmembrane, ist es möglich, auch Kleinstmengen zu pressen (C).

ES El Tanque de prensado
Es un tanque cerrado fabricado en acero inox AISI 304 certificado 97/23/CE (PED). Canaletas brillantes (A), autolimpiantes con elevada capacidad de drenaje (B). Gracias al diseño de las canaletas y de la membrana de prensado es posible prensar cantidades reducidas de uva, sin limitación en la cantidad mínima a trabajar (C).

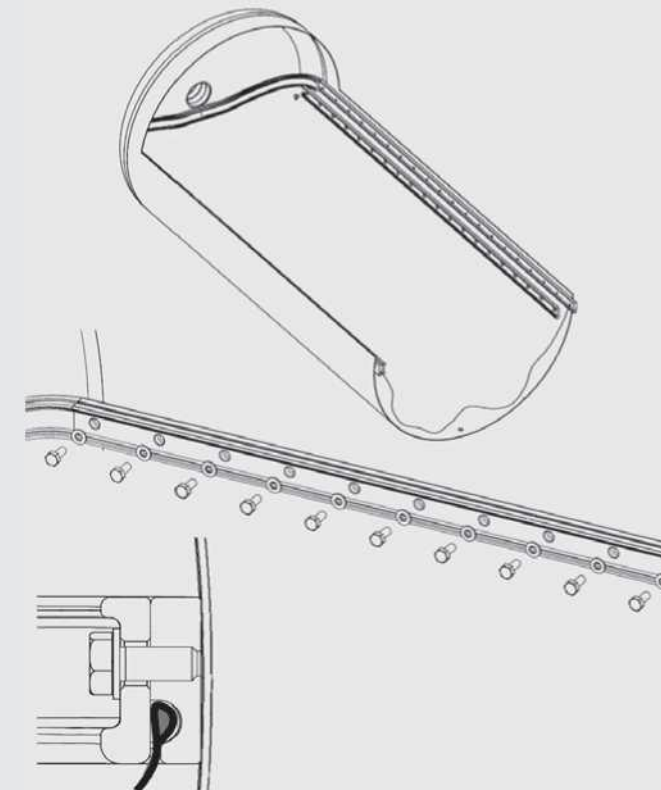
IT Portella automatica a tenuta stagna
Portella di ampie dimensioni movimentata da un martinetto pneumatico. Tenuta stagna assicurata da una guarnizione pneumatica.

RO Ușă automată sigilată
Ușă mare acționată printr-un cilindru pneumatic, etanșarea fiind asigurată printr-o garnitură pneumatică.

FR Porte automatique étanche
Porte avec grandes dimensions actionnée par un vérin pneumatique. L'étanchéité est assurée par une garniture pneumatique.

DE Automatischer hermetischer Deckel
Großzügig dimensionierter Deckel, betätigt durch einen pneumatischen Zylinder. Sie wird durch eine pneumatische Dichtung abgedichtet.

ES La puerta automática hermética
Puerta de dimensiones amplias accionada por un martinete neumático. El sellado de esta esta asegurado por una guarnición neumática.



IT Sistema di montaggio membrana
Limita gli stress prolungando la vita utile della membrana. Permette il montaggio e lo smontaggio rapido.

RO Sistem de asamblare a membranei
Acest sistem poate reduce tensiunea, prelungind durata utilă de funcționare a membranei. Permite asamblarea și dezamblarea rapidă.

FR Système de montage membrane
Le système limite le stress en prolongeant la vie utile de la membrane. Il permet un montage et démontage rapide.

DE Montage System der Pressmembrane
Dieses System vermindert den Stress und verlängert die Lebenszeit der Membrane. Erlaubt die schnelle Montage und Demontage.

ES El Sistema de montaje membrana
Este sistema limita el estrés alargando la vida útil de la membrana. Este permite su rápido montaje y desmontaje.



IT Membrana di pressatura

Costituita da materiale plastico idoneo al contatto alimentare. Non sono previsti limiti minimi di prodotto da pressare.

RO Membrană de presare

Membrana este formată din țesătură grea, acoperită cu polimer alimentar și nu necesită o sarcină minimă pentru presare.

FR Membrane de pressurage

Cette membrane est constituée par un matériel plastique apte au contact alimentaire. Il n'est pas demandé de limites minimales de produit à presser.

DE Pressmembrane

Die Membrane besteht aus Lebensmittelechtem Kunststoff. Es gibt keine Einschränkungen bezüglich der zu Pressenden Mindestmengen.

ES La membrana de prensado

Esta membrana se construye a partir de un material plastico apto al contacto alimentario. No se requieren limites minimos de producto a prensar.



IT Nuovo circuito pneumatico

Consente di eliminare i tempi morti della soffiante in fase di gonfiaggio/sgonfiaggio membrana.

RO Circuit pneumatic nou

Previne timpul mort în timpul umflării și dezumflării membranei.

FR Nouveau circuit pneumatique

Il permet d'éliminer les temps morts de la soufflante pendant le gonflage et dégonflage de la membrane.

DE Neuer Pneumatischer Kreis

Verringert die toten Zeiten des Gebläses für Aufpumpen und Entleerung der Membrane.

ES Nuevo circuito neumático

Este permite de agilizar y eliminar los tiempos muertos de la turbina durante el inflado y desinflado de la membrana.



IT Valvola di sicurezza

Permette di effettuare, in sicurezza, le operazioni di manutenzione della membrana.

RO Supapă de siguranță

Permite realizarea operațiilor de întreținere a membranei în condiții de siguranță.

FR Vanne de sécurité

Cette vanne permet de réaliser en sécurité les opérations d'entretien de la membrane.

DE Sicherheitsventil

Erlaubt die sichere Durchführung von Wartungsarbeiten an der Membrane.

ES Valvula de seguridad

Esta permite de realizar de forma segura las operaciones de manutención de la membrana.



IT Accessibilità circuiti pneumatici

Componenti pneumatici esposti per migliorare l'accesso e la facilità di manutenzione realizzati in acciaio inox.

RO Accesibilitate la circuitele pneumatice

Componente pneumatice expuse fabricate din oțel inoxidabil pentru a îmbunătăți accesul și a facilita întreținerea.

FR Accessibilité circuits pneumatiques

Composants pneumatiques exposés réalisés en acier inox pour améliorer l'accès et faciliter l'entretien.

DE Zugängliche Pneumatik

Offenliegende pneumatische Komponenten aus Edelstahl, erleichtern den Zugang und erhöhen die Wartungsfreundlichkeit.

ES Accesibilidad circuitos neumáticos

Piezas neumáticas en acero inoxidable de fácil acceso y manutención.



IT Accessibilità parti meccaniche

Facile verifica ed accesso alle parti meccaniche ed in particolare al controllo e tensionamento della catena.

RO Accesibilitate la componente mecanice

Acces facil la componentele mecanice și în special la alinierea și tensiunea lanțului.

FR Accessibilité parties mécaniques

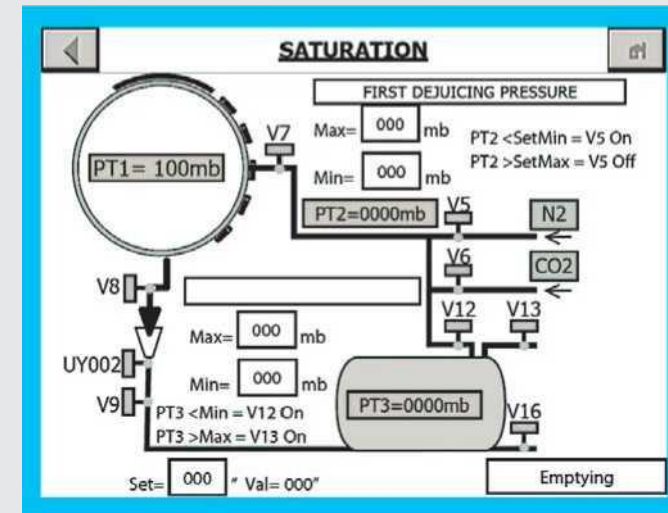
Vérification facile et accès aux parties mécaniques et en particulier au contrôle et tension de la chaîne.

DE Zugänglichkeit mechanischer Teile

Einfacher Zugang und Prüfung der Mechanischen Teile, insbesondere die Kontrolle und Spannung der Kette.

ES Accesibilidad piezas mecanicas

Facil acceso a las piezas mecanicas y en particular para el control de tensión de la cadena.



IT Interfaccia operatore

Interfaccia operatore "Touch-Screen" semplice ed intuitivo. Facile accesso alle pagine di programmazione.

RO Interfața cu operatorul

O interfață cu operatorul simplă și ușor de utilizat, cu ecran tactil. Acces intuitiv la paginile de programare.

FR Interface opérateur

Interface opérateur avec "Ecran-Tactile" simple et intuitif. Accès facile aux pages de programmation.

DE Benutzeroberfläche

Touch Screen Benutzeroberfläche einfach und intuitiv. Einfacher Zugriff auf die Programmier-Seiten.

ES La Intefaz del operador

Interfaz del operador con "Pantalla-Tactil" uso simple. De facil acceso a las hojas de programación.

IT Pannello operatore

Pannello montato su un supporto che ne permette la regolazione dell'inclinazione. Facilmente smontabile dalla macchina per proteggerlo nei periodi di prolungata inattività.

RO Panou de control

Panoul de control este montat pe un cadru ce permite reglarea înclinării. Este ușor de scos din presă pentru a-l proteja în timpul perioadelor lungi de inactivitate.

FR Panneau de contrôle

Le panneau est installé sur un support qui en permet le réglage de l'inclinaison. Facile à déplacer de la machine pour le protéger pendant une période d'inactivité prolongée.

DE Bedientableau

Das Bedientableau ist auf einem schwenkbarem Halter installiert, mit Möglichkeit die Neigung einzustellen. Einfach zu demontieren, um es zwischen den Herbst geschützt aufzubewahren.

ES El tablero de control

El tablero esta instalado sobre un soporte que permite el ajuste de la inclinación. Facil de desplazar desde la prensa para protegerlo durante el periodo de inactividad extendida.



IT Software

Permette la gestione automatica e la personalizzazione di 16 programmi. Mostra lo stato di funzionamento della pressa in tempo reale.

RO Program

Programul permite automatizarea și personalizarea a 16 programe. Afișează starea de funcționare a preseii în timp real.

FR Logiciel

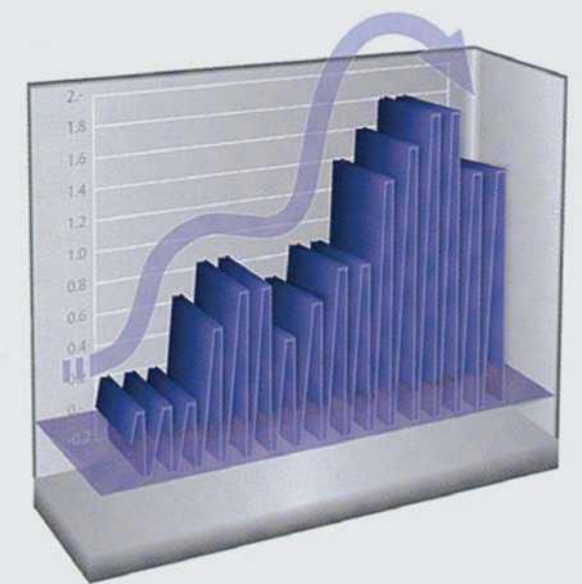
Le logiciel permet la gestion automatique et la personnalisation de 16 programmes. Il affiche l'état de fonctionnement du pressoir en temps réel.

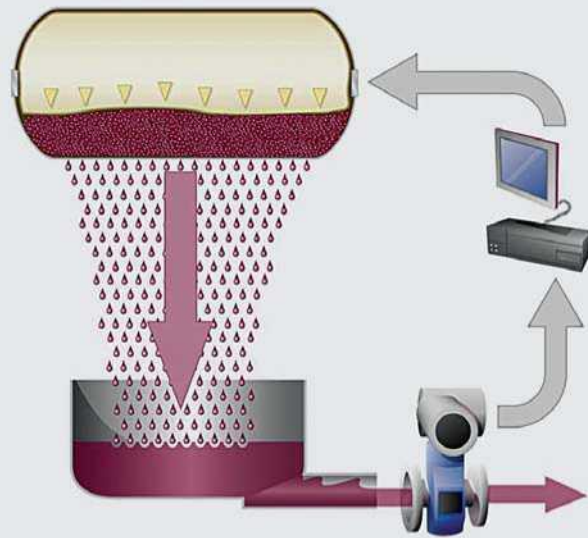
DE Software

Die Software erlaubt die automatische Verwaltung und die individuelle Anpassung von 16 Programmen. Die Software visualisiert den Betriebszustand der Presse im Echtzeit.

ES El Software

Un software permite la gestión automática y la personalización de 16 programas. Se puede visualizar el estado de funcionamiento de la prensa en tiempo real.





IT Programma intelligente FIP

Consente di ottimizzare il ciclo di pressatura in maniera totalmente automatica. Garantisce il massimo della qualità e riduce i tempi di pressatura.

RO Program inteligent FIP

Acest dispozitiv permite automatizarea ciclului de presare. Asigură un produs de cea mai bună calitate prin personalizarea ciclului în timp real, pentru a se potrivi produsului specific și a reduce durata ciclului de presare.

FR Programme Intelligent FIP

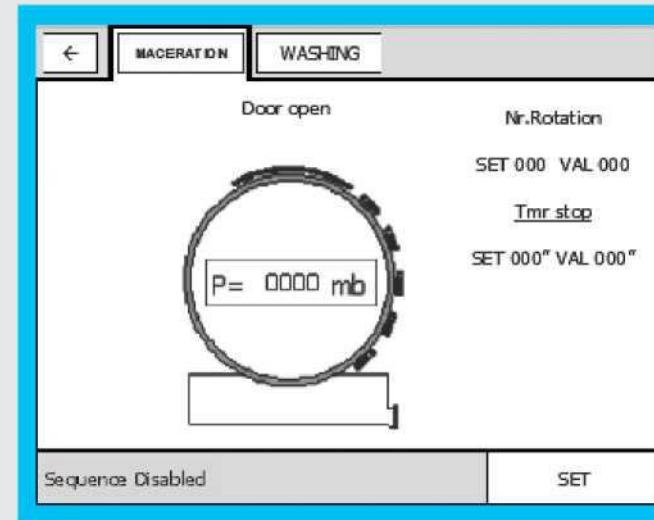
Ce programme permet d'optimiser le cycle de pressurage de façon totalement automatique. Ceci garantit la plus haute qualité et réduit le temps de pressurage.

DE Intelligentes Programm

Dieses Programm erlaubt es, den Presszyklus automatisch zu optimieren. Garantiert die beste Qualität und vermindert die Presszeit.

ES El Programa Inteligente FIP

Este programa permite de optimizar el ciclo de prensado de forma totalmente automática. Garantiza la mejor calidad y reduce los tiempos de prensado.



IT Dispositivo di macerazione

Permette di svolgere operazioni di macerazione pellicolare o carbonica delle uve all'interno del serbatoio della pressa.

RO Dispozitiv pentru macerare

Acest dispozitiv permite contactul cu pielea sau macerația carbonică a strugurilor în rezervorul de presare.

FR Dispositif de macération

Ce dispositif permet de réaliser les opérations de macération pelliculaire ou carbonique des raisins à l'intérieur de la cuve de pressurage.

DE Aufweichvorrichtung

Diese Vorrichtung unterstützt die Durchführung von MaischeStandzeiten in der Presse.

ES El dispositivo de maceración

Este dispositivo permite de realizar operaciones de maceración pelicular o carbónica de las uvas al interior del tanque de prensado.

IT Funzione Rocking

Permette di uniformare il carico mediante l'oscillazione del serbatoio.

RO Sistem de basculare

Acest sistem facilitează încărcarea prin bascularea rezervorului.

FR Système Rocking

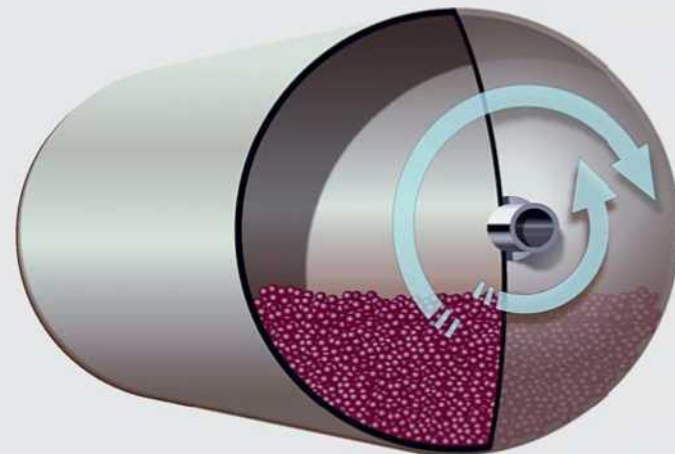
Ce système est capable d'uniformiser le remplissage par l'oscillation de la cuve.

DE Rocking System

Dieses System verteilt die Füllung im Tank durch Schwenkbewegungen.

ES El Sistema Rocking

Este sistema permite de uniformar la uva dentro del tanque durante la fase de llenado a través de la oscilación del tanque.



IT Pulse Jet

Sistema automatico di lavaggio. Utilizza acqua ed aria ad alta pressione per una pulizia profonda delle canaline e del serbatoio.

RO Dispozitiv Pulse Jet

Acest sistem automat de spălare utilizează apă și aer de înaltă presiune pentru o curățare eficientă a canalelor și a rezervorului.

FR Dispositif Pulse Jet

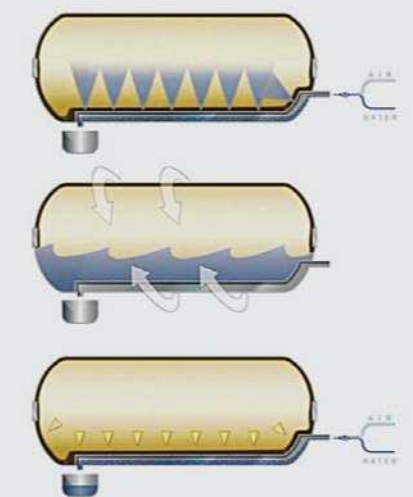
Ce système de lavage automatique Pulse Jet utilise l'eau et l'air à haute pression pour une propreté profonde des drains et de la cuve.

DE Pulse Jet System

Automatisches Reinigungssystem. Wasser und Luft mit Hochdruck für eine tiefe Reinigung der Kanäle und des Tanks.

ES El dispositivo Pulse Jet

El sistema de lavado automatico " Pulse Jet " utiliza agua e aire a alta presión en forma alterna para una limpieza profunda de las canaletas y del tanque.





IT Sistema Neutral 2*
Permette di proteggere efficacemente il prodotto dal contatto con l'ossigeno atmosferico.

RO Sistemul Neutral 2 *
Acest sistem protejează eficient strugurii și produsul presat de contactul cu oxigenul atmosferic.

FR Système Neutral 2*
Ce système permet de protéger efficacement le produit du contact avec l'oxygène atmosphérique.

DE System Neutral 2*
Dieses System schützt das Produkt vor dem Kontakt mit atmosphärischem Sauerstoff.

ES El Sistema Neutral 2*
Este sistema permite de proteger de forma eficaz el producto del contacto con el oxígeno atmosférico.

Velvet 80

* Disponibile solo per i modelli T26, T32 e T43 / Disponibil doar pentru modelele T26, T32 și T43
Disponibile seulement pour modèles T26, T32 et T43 / Zubehör nur für Modelle T26, T32 und T43
Disponibile solamente para modelos T26, T32 y T43

IT Tasche di refrigerazione
Consentono di refrigerare le uve all'interno del serbatoio nel corso della pressatura o delle fasi di macerazione.

RO Mantale de răcire
Mantale de răcire pentru răcirea strugurilor în rezervor, în timpul ciclului de presare sau etapei de macerare.

FR Poches de réfrigération
Elles sont capables de rafraîchir les raisins à l'intérieur de la cuve pendant le cycle de pressurage ou phases de macération.

DE Kühlmantel
Dieses System kühlt die Maische im Tank während der Pressung oder der Standzeiten.

ES La camisa de refrigeración
Esta permite enfriar la uva al interior del tanque durante el ciclo de prensado o las fases de maceración.



Velvet 150



IT Celle di Carico
Celle di carico per monitoraggio continuo della massa di prodotto in lavorazione.

RO Doze tensiometrice
Doze tensiometrice pentru monitorizarea continuă a greutateii produsului în timpul prelucrării.

FR Cellules de chargement
Cellules de chargement pour contrôler continuellement la masse de produit en élaboration.

DE Wiegezellen
Wiegezellen für die Überwachung der zu verarbeitenden Produktmenge.

ES Las Celdas de carga
Celdas de carga para monitorización continua de la masa de producto en elaboración.

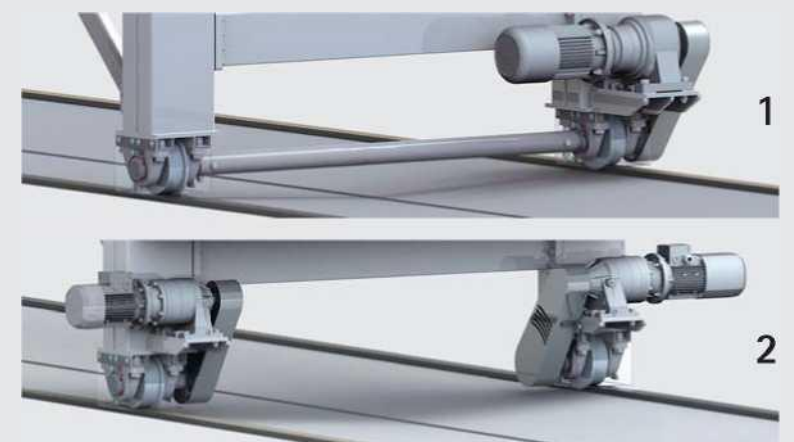
IT Ruote Motorizzate
Dispositivo automatico di movimentazione delle presse pneumatiche in cantina.

RO Roți motorizate
Dispozitiv automat pentru deplasarea presei pneumatice în distilerie.

FR Roues motorisées
Dispositif automatique de déplacement des pressoirs pneumatiques dans la cave.

DE Fahrvorrichtung
Automatische Vorrichtung für die Bewegung der Pressen im Kellerhaus.

ES Las Ruedas motorizadas
Dispositivo automatico de traslado de las prensas neumáticas en bodega.



IT Dispositivo di movimentazione su binario con assale (1) e senza assale (2)
RO Dispozitiv pentru deplasarea presei pneumatice pe șine cu osie (1) și fără osie (2)
FR Dispositif de déplacement sur rail avec essieu (1) et sans essieu (2)
DE Vorrichtung für die Bewegung über Gleis mit Achse (1) und ohne Achse (2)
ES Carro motorizado para el traslado sobre rieles con eje (1) y sin eje (2)



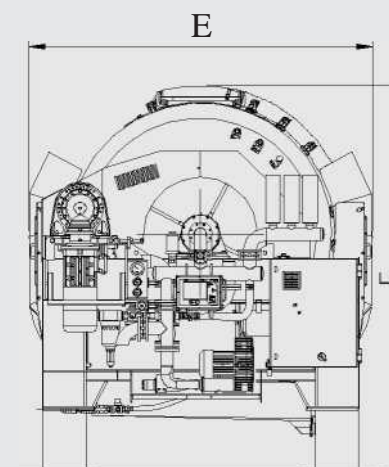
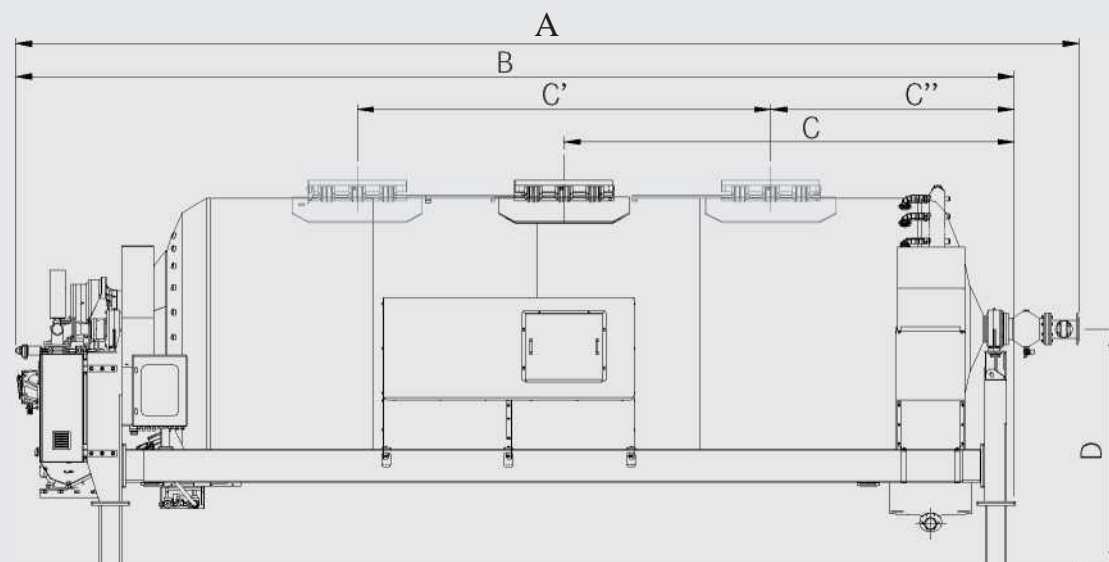
Velvet

T 26 - 32 - 43 T 60 - 75

Velvet

DIEMME

Enologia



VELVET			T26	T32	T43
IT / RO	FR / DE / ES				
A	A	mm	8.156	9.775	11.340
B	B	mm	7.492	9.186	10.743
C	C	mm	3.322	4.146	4.912
C'	C'	mm	3.300	3.800	4.000
C''	C''	mm	1.672	2.246	2.912
D	D	mm	2.150	2.190	2.190
E	E	mm	3.050	3.150	3.150
F	F	mm	3.520	3.560	3.605
Volume serbatoio Volum rezervor	Volume cuve / Tankvolumen Volumen tanque	lt	26.000	32.000	43.000
Dimensioni portella Dimensiune ușă	Dimensions porte / Deckelmaße Medidas puerta	mm	800x600	800x600	800x600
Peso a vuoto Greutate fără încărcătură	Poids à vide / Leergewicht Peso en vado	kg	7.500	10.000	13.000
Peso in servizio Greutate totală	Poids en service / Gewicht in Betrieb Peso en servicio	kg	33.500	42.000	56.000
Potenza installata Putere instalată	Puissance installée / Anschlußleistung Potencia instalada	kW/50Hz	16,5	26	34,5
Caricamento uva intera Capacitate ciorchini întregi	Remplissage raisins entiers Aufschüttmenge Ganztrauben Llenado con racimos enteros	kg	16.000	20.000	26.000
Caricamento uva diraspapigiata Capacitate struguri desciorchinați/zdrobiți	Remplissage raisins égrappés foulés Aufschüttmenge entrappte und gequetschte Maische Llenado con uva despalillada y estrujada	kg	52.000	64.000	86.000
Caricamento uva fermentata Capacitate fermentare și uscare	Remplissage raisins fermentés Aufschüttmenge vergorene Maische Llenado con uva fermentada	kg	78.000	96.000	129.000

VELVET			T60	T75
IT / RO	FR / DE / ES			
A	A	mm	11.827	12.509
B	B	mm	11.070	11.360
C	C	mm	-	-
C'	C'	mm	4.000	4.000
C''	C''	mm	3.104	3.097
D	D	mm	1.738	1.867
E	E	mm	3.932	4.000
F	F	mm	3.420	3.692
Volume serbatoio Volum rezervor	Volume cuve / Tankvolumen Volumen tanque	lt	58.000	75.000
Dimensioni portelle Dimensiune ușii	Dimensions portes / Deckelmaße Medidas puertas	mm	1.000x800	1.000x800
Peso a vuoto Greutate fără încărcătură	Poids à vide / Leergewicht Peso en vado	kg	20.000	27.500
Peso in servizio Greutate totală	Poids en service / Gewicht in Betrieb Peso en servicio	kg	78.000	102.500
Potenza installata Putere instalată	Puissance installée / Anschlußleistung Potencia instalada	kW/50Hz	45	62
Caricamento uva intera Capacitate ciorchini întregi	Remplissage raisins entiers Aufschüttmenge Ganztrauben Llenado con racimos enteros	kg	36.000	45.000
Caricamento uva diraspapigiata Capacitate struguri desciorchinați/zdrobiți	Remplissage raisins égrappés foulés Aufschüttmenge entrappte und gequetschte Maische Llenado con uva despalillada y estrujada	kg	120.000	150.000
Caricamento uva fermentata Capacitate struguri desciorchinați/zdrobiți	Remplissage raisins fermentés Aufschüttmenge vergorene Maische Llenado con uva fermentada	kg	180.000	225.000

IT N.B. I dati sopra riportati hanno scopo puramente indicativo e possono variare a seconda del grado di maturazione, della tipologia di uva ed in base alle modalità di riempimento. Tutti i dati si riferiscono ad uva intera iniziale, prima di qualsiasi operazione come diraspatura, pigiatura, macerazione, fermentazione, etc.

RO P.S. Datele de mai sus sunt indicative și pot varia în funcție de gradul coacerii, de tipul strugurilor și de metoda de umplere. Toate datele se referă la greutatea inițială a ciorchinilor întregi înainte de orice operație, cum ar fi desciorchinarea, zdrobirea, macerarea, fermentarea etc.

FR P.S. Les données indiquées ci-dessus sont purement indicatives et non engageantes et peuvent varier selon le degré de maturation, de la typologie de raisins et les modalités de remplissage. Toutes les données se réfèrent au raisin entier initial, avant n'importe quelle opération comme égrappage, foulage, macération, fermentation, etc.

DE P.S. Diese o.a. Daten sind nur andeutend und können je nach Reifegrad, nach Traubentypologie und nach Verarbeitungsmethoden variieren. Alle Daten beziehen sich auf die Anfangsmenge an ganzen Trauben, vor jeglichem Prozess wie z.B. Entrappen, Quetschen, Mazerieren, Vergären, Entsaften usw.

ES P.S. Los datos anteriores son solamente indicativos y pueden variar según grado de maduración, variedad de uva y en base a las modalidades de llenado. Todos los datos se refieren a racimos enteros, antes de cualquier operación como despalillado, estrujado, maceración, fermentación, etc.

DIEMME Enologia

DIEMME Enologia S.p.A.

Via Bedazzo, 19 - 48022 Lugo (Ra) - Italia - Tel. +39 0545 219911 - Fax +39 0545 33002

www.diemme-enologia.com - info@diemme-enologia.com



Diemme Enologia, sisteme concepute cu respect pentru mediul înconjurător

DIEMME Enologia S.p.A. si riserva il diritto di apportare in qualsiasi momento le modifiche che ritiene indispensabili al miglioramento della sua produzione.

Pentru a îmbunătăți producția, DIEMME Enologia S.p.A. își rezervă dreptul de a introduce în orice moment modificările pe care le consideră necesare.

DIEMME Enologia S.p.A. se réserve le droit d'apporter à tout moment, toutes les modifications jugées indispensables, afin d'améliorer sa production.

DIEMME Enologia S.p.A. behält sich das Recht vor, in irgendeinem Augenblick Änderungen einzuführen, die sie für die Verbesserung ihrer Produkte unbedingt nötig hält.

DIEMME Enologia S.p.A. se reserva el derecho de aportar en cualquier momento las modificaciones que considera indispensables para el mejoramiento de su producción.